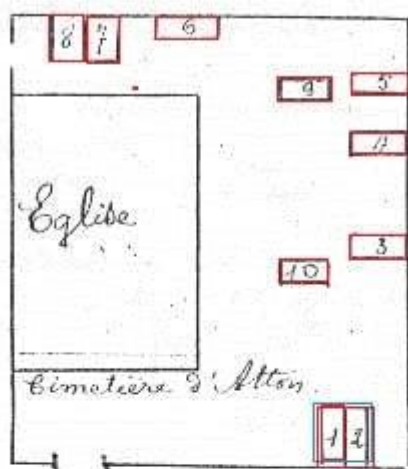




# Le cimetière provisoire, derrière l'Eglise



## CIMETIERE COMMUNAL.



Tombe n° 1. - Ici repose  
Berset Jules, Caporal au  
36<sup>e</sup> Colonial, tué à  
l'ennemi le 18 février 1915

Tombe n° 2. - Ici repose  
Genat Charles, Méd. aux  
au 36<sup>e</sup> Colonial,  
tué à l'ennemi le 18 fév. 1915

Tombe n° 3. - Ici repose Bellon César Charles  
Capitaine au 36<sup>e</sup> Colonial, tué à l'ennemi  
le 18 février 1915.

Tombe n° 4. - sans croix, ni inscription.  
Une couronne porte : à notre camarade.

Tombe n° 5. - Ici repose Eugène Guyot.  
mort au champ d'honneur le 18 février 1915  
29<sup>e</sup> B<sup>e</sup>, 4<sup>e</sup> Art<sup>e</sup> Lourde.

Coube n° 6. - Ici repose le Lieutenant  
Henri Jules Muller, du 3<sup>e</sup> Rég<sup>t</sup> d'Art<sup>illerie</sup> à  
pied, 5<sup>e</sup> Batterie  
Mort au champ  
d'honneur, à  
Atton, le 1<sup>er</sup> oct.  
1914.

(Une plaque de mar-  
bre scellée dans le  
murs porte :

R.F.  
La 5<sup>e</sup> Batterie  
du 3<sup>e</sup> Rég<sup>t</sup> d'Art<sup>illerie</sup> lourde  
à son Lieutenant  
mort au champ d'honneur  
le 1<sup>er</sup> octobre 1914

Muller. Henri Jules.

Coube n° 7. - Ici reposent  
"Alloué" (et) Auvaug Auguste } exhumés  
du 49<sup>e</sup> Rég<sup>t</sup> d'Art<sup>illerie</sup> de campagne } le 28.10.1926  
Morts au champ d'honneur à Atton  
le 1<sup>er</sup> octobre 1914.

ELLFOUET  
EUGENE

Coube n° 8. - Ici reposent Baumer Gustave } exhumés  
Martin Pierre } le 28.10.1926  
Roger Leon }  
du 3<sup>e</sup> Rég<sup>t</sup> d'Art<sup>illerie</sup> à pied, 6<sup>e</sup> Batterie  
morts au champ d'honneur à Atton  
le 1<sup>er</sup> octobre 1914.

/ sur le mur ...

Sur le mur entre les 2 croix 7 et 8, une  
plaque de marbre porte :

R. F.

Le 6<sup>e</sup> Batterie du 3<sup>e</sup> Regt d'art<sup>ie</sup> à pied  
à leurs camarades  
morts au champ d'honneur  
le 1<sup>er</sup> octobre 1914

Roger Léon  
Martin Pierre  
Beaumer G<sup>er</sup>

} Alloué  
} Aubray

Tombe n° 9. - 2 croix : une en bois avec l'inscrip-  
tion : Ici repose le Capitaine Mardelle, au 232<sup>e</sup>  
mort au champ d'honneur le 14.1.1915

- une croix en pierre avec l'inscription sur pla-  
que en marbre : Au Capitaine Louis Mardelle  
mort au champ d'honneur le 14 janvier 1915  
Les officiers, sous-officiers et soldats du 232<sup>e</sup> d'inf.

Tombe n° 10. - Croix en bois : J. Courant  
Caporal, 20<sup>e</sup> C<sup>ie</sup>, 277<sup>e</sup> d'Inf<sup>ie</sup>.

# Liste des Militaires inhumés sur le Territoire d'Orton

1° Inhumations dans le cimetière près de l'Eglise  
Relève au 31 octobre 1915

Noms	Grade	Rég <sup>e</sup>	Décès		Noms	Grade	Rég <sup>t</sup>	Décès	
Muller, Fernand Jules	Lieut <sup>e</sup>	3 <sup>e</sup> Art. 6 <sup>e</sup> Bat <sup>e</sup>	1/10/14	Sep. ind.	Biardeau, Armand	Sold.	314	12/15	
Roger, Léon	Sold.	id	id		Vidault, A.	id	314	12/15	
Martin, Pierre	Sold.	id	id		Jahan	id	232	12/15	
Baumer, Gustave	id	id	id		Tremblé, E.	id	277	12/15	
Alloué Eugène	id	49 <sup>e</sup> Art.	id		Barangé, L.	id	277	12/15	
Auvray Auguste m.	id	id	id		Gatard, Rapha.	id	277	12/15	
Mardelle, Louis	Capitaine	232	14/1/15	Sep. ind.	Nivard, Emile	id	17 <sup>e</sup> chab.	12/15	
Guyot, Eugène	Sold.	4 <sup>e</sup> Art. 29 <sup>e</sup> B <sup>e</sup>	18/1/15	Sep. ind.	Berthet J	id	36 <sup>e</sup> co- lonial	12/15	Sep. ind.
Drouot, Jean	Sold.	277	14/2/15		Combeau, Eug.	id	2 <sup>e</sup> groupe cycliste	12/15	id
Blouin	id	id	id		Morice, Julien	id	6 <sup>e</sup> Génie 9/13	12/15	id
Rouillon, Alfred	id	232-232	id		Moulin, Pierre	id	id	12/15	id
Bertrand, Augustin	id	232	id		Genest, Jean	Capitaine	277	30/3/15	id
Guérineau, Firmin	id	314	id		Séné, Maximin	caporal	314	3/4/15	id
Rassineux, Maximin	id	277	id		Purdenna, Antony	Sold.	2 <sup>e</sup> Génie 17/15	24/4/15	id
Grisault, Ch.	id	314	2/15		Nau, Léon	Sold.	20 <sup>e</sup> Art. 22 <sup>e</sup> B <sup>e</sup>	10/4/15	id
Audis, Omer	id	314	15/2/15		Guilbaud, L. F.	Sold.	4 <sup>e</sup> bond 29 <sup>e</sup> B <sup>e</sup>	11/4/15	id
Courant, Joseph	caporal	277-20 <sup>e</sup>	15/2/15	Sep. ind.	Clemenceau, M.	Sold.	6 <sup>e</sup> Génie 9/13	-	id
Chenot, Charles	Méd. aux.	36 <sup>e</sup> colo- nial	18/2/15	X id	Pérotin, C.	Sold.	314-38 <sup>e</sup>	4/6/15	id
Berset, Jules	caporal	id	id	X id	Aubry, M.	Sold.	6 <sup>e</sup> B. D. 59 <sup>e</sup> D <sup>e</sup>	5/6/15	id
Massias, Eugène	Sold.	6 <sup>e</sup> Génie 9/13	12/15	id	Odon G.	id	314-17 <sup>e</sup>	-	id
Lamy	caporal	id	13/2/15	id	Simon	id	20 <sup>e</sup> Art. 22 <sup>e</sup> B <sup>e</sup>	20/9/15	id
Quirib René	Sergent	id	id	id	Pintault	caporal	314-24 <sup>e</sup>	16/10/15	id
Chauveau, Léon	sous- lieut	277	15/2/15	id	Braconnier, D.	Sold.	314-24 <sup>e</sup>	16/10/15	id
Dudit, Joseph Jules	sous- lieut	277	15/2/15	id	Tinard Maurice	sous- lieut	335	4/1/16	id
Sureau, Louis Louis	Sold.	id	17/2/15		Benoiton, Robert	sous- lieut	335	4/1/16	id
Hérisson Auguste	Sold.	232	12/15	id	Souchois, René	Adj <sup>t</sup>	(335) (626)	5/2/16	id
Roy, A.	id	314	12/15	id	Jouannault, Victor	Serg <sup>t</sup>	335	4/2/16	id
Vincent, Charles	Serg <sup>e</sup>	314-232	16/2/15	id	Girault Joseph	Serg <sup>t</sup>	id	4 id	id

Noms	grade	regt	Décès	Noms	grade	regt	Décès	
Fermeteau Henri	sold.	277		Allochon Léon	sold.	18 ch. charol		
Croise Auguste	id	id		Felt Antoine	id	36 colonial		
Cholet L	id	id		Rochatain François	id	id		
7 Inconnus	id	277		Sicot Léon	sold.	325		
Girard D	Sergt	314		Thomas Paul	id	id		
Druhet Léonce	Major	id		Martin Jean	id	id		
Tommier Edmond	Sergt	id		Sillon Joseph	id	id	14.15	
Largeau Raphaël	sold.	id		Gilbert Alfred	id	id	16/10	
Dutoir G.	caporal	id		Tichot Edmond	id	id	1915	
Beugnon Joseph	sold.	id	14.15	Brillault Louis	id	id		
Loiseau Joseph	id	id	16 fév.	Couraud Louis	id	id		
Fleury Alex.	id	id	1915	Ferroméley	id	id		
Sandar André	caporal	id		Blanchard, André	id	id		
Giraud Louis	sold.	id		Audoin Jean	id	id		
Maudet Joseph	id	id		Jamin Lucide	id	id		
Moynet Ermand	id	id		Robin, Etienne	id	id		
Harpin Edmond	id	id		Morlier Pierre	id	id		
Ravard Alex.	id	id		2 inconnus	id	325		
Bislaeu Jean Bapt.	id	id		6 inconnus	d'autres regts			
Coutand, Théophile	id	id		Pequinot, charly	606px 3 <sup>e</sup> Cr.	22/8/16	Sep. ind	
Badet Paul	id	id		Bernard, Jules	sold. 15993	223	13/16 id	
Autin Emile	id	id		Cremouilleu	id 2442	223	13/16 id	
Cousseau Eli	id	id		Baptiste Augustin	2442	223	12/16 id	
Tortail Alfred	id	id		Servillat Cyrille	709	223	24/5/16 id	
Sasquier Mamin	id	id		Demolis Joseph	id 3348	230	24/5/16 id	
Metard Ernest	caporal	id		Didier, Henri Joseph	Vieut 18 <sup>e</sup> C.	223	22/5/16 id	
Redin Léon	sold.	id		Didier Emile	sous lieutenant 18 <sup>e</sup> C.	223	22/5/16 id	
Brunet Gabriel	caporal	id		Vertierren Eugène	Sergt 10.430	223	22/5/16 id	
Gendreau Maurice	caporal	id		Hudry Joseph	caporal 9099	223	28/5/16 id	
Rambaud, Constant	sold.	id		Rachet Louis	sold. 7 <sup>e</sup> Art/ind	14/5/16	id	
Quintard Arsème	caporal	id		Mohammed ben Salem	sold.	3 <sup>e</sup> Cr.	19/8/16 id	
Baraton Alex.	caporal	id		Vagoutte Fern	sold. 1407	52 <sup>e</sup> C. al	19/8/16 id	
Grimauld, Camille	caporal	id		Delige David	id	3 <sup>e</sup> Cr.	25/9/16 id	
Moine Alex.	sold.	id		Bourichek Salah	id	3 <sup>e</sup> Cr.	25/9/16 id	
Minet Jules	id	id		Ben Amar	id	id	id	
Coussaint Victor	id	18 ch. i		Guailon	caporal	170 <sup>e</sup> C.	28/9/16 id	
Collin Clotilde	id	ch. i		Tombe non encore retrouvée				
				Faure Hippolyte	sold. 3964	222	18/2/15	in 3964 de la 1 <sup>re</sup> C. de la 1 <sup>re</sup> Div.

Sepulture Commune

Sepulture Commune



Noms	Grade	Reg <sup>t</sup>	Décès		Noms	Grade	Reg <sup>t</sup>	Décès	
Metaireau, Gabriel	Serg <sup>t</sup>	335	5/2/16	Sep. ind	Berthelot Joseph	Sold.	335-246	5/2/16	Sep. in
Gaussuron, Léon	Serg <sup>t</sup>	335	id	id	Curpin André	caporal	id	id	id
Girault, Louis	Sold.	335	id	id	Ménard Ernest	Sold.	id	id	id
Vilain, Théodore	id	335 2 <sup>e</sup> C <sup>o</sup> 148	id	id	Hoffstetter, Jean	caporal	223-176	11/2/16	id
Baron, Louis Alfred	Serg <sup>t</sup>	266	4/2/16	id	Ossédot Claude	Serg <sup>t</sup>	223-196	id	id
Leroy, Hippolyte Jules	Serg <sup>t</sup>	id	id	id	Carry, Eugène	Sold.	223-178	id	id
Veyron, Auguste	Sold.	335-246	5/2/16	id	Bellon César (Comtes)	capitaine	36 <sup>e</sup> régiment	18/2/15	x id

Nom *Edellon*

Prénoms *César Charles*

Grade *Capitaine*

Corps *36<sup>e</sup> R. d' Infanterie Coloniale*

N° ..... au Corps. — Cl. *1893*

Matricule. { *304* ..... au Recrutement *Grenoble*

Mort pour la France le *18 février 1915*

à *Signal de ~~Reu~~ (M<sup>te</sup> d'Yvelines)*

Genre de mort *Ennemis*

Né le *4 septembre 1873*

à *Vif* ..... Département *Isère*

Arr<sup>l</sup> municipal (p<sup>r</sup> Paris et Lyon), }  
à défaut rue et N°.

Jugement rendu le .....

par le Tribunal de .....

acte ou jugement transcrit le *19 décembre 1916*

à *Vif (Isère)*

N° du registre d'état civil .....

n'est pas à remplir  
par le Corps.

PARTIE À REMPLIR PAR LE CORPS.

Nom **DROUET**

Prénoms *Jean Marie*

Grade *Soldat*

Corps **277<sup>e</sup> RÉGIMENT D'INFANTERIE**

N<sup>o</sup> Matricule. { *011318* au Corps. — Cl. *1900*

{ *1290* au Recrutement de *Cholet*

Mort pour la France le *16 Février 1919*

à *Sutton* dans un immeuble p. H. et M. M. M.

Genre de mort *Blessures de Guerre*

Né le *7 Février 1880*

à *Beaupréau* Département *M. S. L.*

Arr<sup>l</sup> municipal (p<sup>r</sup> Paris et Lyon), }  
à défaut rue et N<sup>o</sup>.

Cette partie  
n'est pas à remplir  
par le Corps.

Jugement rendu le *7 Janvier 1921*

par le Tribunal de *Cholet*

acte ou jugement transcrit le *8 Février 1921*

à *St-Laurent du Mottay*

N<sup>o</sup> du registre d'état civil *Mairie d'Issac*

534-708-1921. [26434.] *2946*  
*-19*

PARTIE À REMPLIR PAR LE CORPS.

BEAUMER

Nom

Prénoms

Gustave Joseph  
2<sup>e</sup> servant

Grade

Corps

3<sup>e</sup> RÉGIMENT D'ARTILLERIE A PIED

N<sup>o</sup> Matricule.

{ 7485 au Corps. — Cl. 1902  
73 au Recrutement

Argentan

Mort pour la France le

9 Octobre 1914.

à

Atton (M. et Noëlle)

Genre de mort

Mort à l'ennemi.

Né le

3 8 Septembre 1872.

à

Atton

Département

Orne

Arr' municipal (p' Paris et Lyon),  
à défaut rue et N<sup>o</sup>.

Cette partie  
n'est pas à remplir  
par le Corps.

Jugement rendu le

J.C.

par le Tribunal de

acte dressé le 2/10/14

acte ou jugement transcrit le

à Atton (M. et Noëlle)

à domicile

Le Fresnay au Saussay

N<sup>o</sup> du registre d'état civil

(Orne)

PARTIE À REMPLIR PAR LE CORPS.

Nom **ROGER** 1539

Prénoms *Leon Georges Edmond*

Grade *Cannonnier*

Corps *3<sup>e</sup> Rgt d'artillerie à pied*

N° *8092* Corps. — Cl. *1903*

Matricule. *280* au Recrutement *Lisieux*

Mort pour la France le *1<sup>er</sup> octobre 1914*

à *Atton Meurthe et Moselle*

Genre de mort *Mort à l'ennemi*

Né le *24 juillet 1883*

à *Brullemail* Département *Orne*

Arr<sup>l</sup> municipal (p<sup>r</sup> Paris et Lyon), }  
à défaut rue et N°.

Cette partie n'est pas à remplir par le Corps. }  
Jugement rendu le \_\_\_\_\_  
par le Tribunal de \_\_\_\_\_  
acte ou jugement transcrit le *12 avril 1923*  
à *Orbec en Auge Calvados*  
N° du registre d'état civil \_\_\_\_\_

250.34

PARTIE À REMPLIR PAR LE CORPS.

Nom Muller

Prénoms Georges Jules Marie

Grade Lieutenant de réserve

Corps 6<sup>e</sup> Regt d'artillerie à pied

N<sup>o</sup> 139 au Corps. — Cl. 1903

Matricule. 221 au Recrutement Loire

Mort pour la France le : 1<sup>er</sup> Octobre 1914

à Ottom (Mlle et Mlle)

Genre de mort \_\_\_\_\_

Né le 24 Septembre 1883

à Bucarest Département \_\_\_\_\_

Arr<sup>'</sup> municipal (p<sup>'</sup> Paris et Lyon), à défaut rue et N<sup>o</sup>. Broussais

Cette partie n'est pas à remplir par le Corps.

Jugement rendu le \_\_\_\_\_

par le Tribunal de \_\_\_\_\_

acte ou jugement transcrit le \_\_\_\_\_

domicile : M<sup>r</sup> P<sup>r</sup> Martin

N<sup>o</sup> du registre d'état civil Mlle et Mlle

281° B28

PARTIE À REMPLIR PAR LE CORPS.

Nom **GUYOT.**

Prénoms *Eugène*

Grade *2<sup>e</sup> Carabonnier Servant*

Corps *H<sup>e</sup> Régiment d'Artillerie Sous de*

N<sup>o</sup> Matricule. { *240 997* au Corps. — Cl. *1905*  
*645* au Recrutement *Chalon s/ Saône*

Mort pour la France le *18 Janvier 1915*

à *Attou Heulsthe et Messell,*

Genre de mort *Lui a l'ennemi*

*" Mort pour la France "*

Né le *14 Février 1885*

à *Sevres* Département *Saône et Loire*

Arr<sup>'</sup> municipal (p<sup>r</sup> Paris et Lyon), }  
à défaut rue et N<sup>o</sup>. }

Cette partie n'est pas à remplir par le Corps.

Jugement rendu le .....  
par le Tribunal de .....  
acte ou jugement transcrit le *19 juillet 1915*  
à *Paris*  
N<sup>o</sup> du registre d'état civil *(10 ans)*

PARTIE À REMPLIR PAR LE CORPS.

Nom

*Berserk*

Prénoms

*Jules Georges*

Grade

*2<sup>e</sup> classe*

Corps

*16<sup>e</sup> Rég<sup>t</sup> d'Infanterie Coloniale*

N<sup>o</sup>

*06109* au Corps. — Cl. *1906*

Matricule.

*467* au Recrutement *Chambéry*

Mort pour la France le

*19 février 1915*

à

*L'hôpital à Etten (Meuse et Moselle)*

Genre de mort

*Suites de blessures de guerre*

Né le

*20 janvier 1876*

à

*Ambrèise*

Département

*Savoie*

Arr<sup>e</sup> municipal (p<sup>r</sup> Paris et Lyon),

à défaut rue et N<sup>o</sup>.

Cette partie n'est pas à remplir par le Corps.

~~Jugement rendu le~~

~~par le Tribunal de~~

acte ou jugement transcrit le

*6 octobre 1916*

à

*Chambéry (Savoie)*

N<sup>o</sup> du registre d'état civil

PARTIE À REMPLIR PAR LE CORPS.

Nom **COUBANT**

Prénoms *Joseph Marie*

Grade *Caporal*

Corps *27<sup>e</sup> Régiment d'Infanterie*

N° *2264* au Corps. — Cl. *1904*

Matricule. *1200* au Recrutement *de Cholet*

Mort pour la France le *11 Février 1918*  
*décès survenu à Cholet, Maine-et-Loire*  
à *Cholet* sans ses parents

Genre de mort *tué par l'ennemi*

Né le *16 novembre 1887*

à *La Salle Aubry* Département *M&L*

Arr' municipal (p' Paris et Lyon),  
à défaut rue et N°.

Cette partie  
n'est pas à remplir  
par le Corps.

Jugement rendu le *12 avril 1918*

par le Tribunal de *Cholet*

acte ou jugement transcrit le *28 avril 1918*

à *La Salle Aubry, Maine-et-Loire*

N° du registre d'état civil *2946/18*

PARTIE À REMPLIR PAR LE CORPS.

1700

**Genot**

Nom.....

Prénoms *Charles, Auguste*

Grade *Médecin Auxiliaire d'É. O.*

Corps *86<sup>e</sup> Régiment d'Infanterie Coloniale*

N° ..... au Corps. — Cl. *1908*

Matricule. { *1549* au Recrutement *Cours*

Mort pour la France le *18 Janvier 1915*

à *le signal de Lann (Mans)*

Genre de mort *Qui a l'ennemi à l'Ennemi*

Né le *18 Janvier 1888*

à *Le Mans* Département *Sarthe*

Arr<sup>s</sup> municipal (p<sup>r</sup> Paris et Lyon),  
à défaut rue et N°.

Cette partie  
n'est pas à remplir  
par le Corps.

Jugement rendu le.....

par le Tribunal de.....

acte ou jugement transcrit le *26 Mai 1915*

à *La Membrolle et Choisille (Indre-et-Loire)*

N° du registre d'état civil *153/81-225/81-4289/5*

PARTIE À REMPLIR PAR LE CORPS.

Nom **MARTIN**

Prénoms **Pierre Marie**

Grade **- Canonier**

Corps **3e Regt d'art. à Pied**

N° Matricule. } ..... 1er Corps. — Cl. **1910**

Matricule. } **274** au Recrutement **Caen**

Mort pour la France le **1er Octobre 1914**

à **Atton (Meurthe & Moselle)**

Genre de mort **tue à l'ennemi**

Né le **15 mars 1890**

à **Livarot** Département **Calvados**

Arr<sup>m</sup> municipal (p<sup>r</sup> Paris et Lyon), }  
à défaut rue et N°.

~~Jugement rendu le~~

~~par le Tribunal de~~ **Domville**

~~acte ou jugement transcrit le~~ **Livarot**

~~à~~

N° du registre d'état civil

Cette partie n'est pas à remplir par le Corps.

99289

PARTIE À REMPLIR PAR LE CORPS.

Nom Mardelle

Prénoms Louis Henri Charles

Grade Capitaine

Corps 25<sup>e</sup> Rég. Infanterie

N° Matricule. { ..... au Corps. — Cl. 1918  
1293 au Recrutement Le Blanc

Mort pour la France le 14 Janvier 1918  
à Port H.aille Combat de Clémery

Genre de mort Blessures de guerre M. & M<sup>elle</sup>  
Lue à l'ennemi

Né le 21 avril 1890

à Loches Département Indre & Loire

Arr<sup>s</sup> municipal (p<sup>r</sup> Paris et Lyon), }  
a défaut rue et N°.

Cette partie n'est pas à remplir par le Corps.

Jugement rendu le .....

par le Tribunal de .....

acte ou jugement transcrit le 3 février 1916

à Loches Indre et Loire

N° du registre d'état civil 4762/72.

PARTIE À REMPLIR PAR LE CORPS.

Nom *ELLOUET Elleouet*

Prénoms *Eugène*

Grade *2<sup>e</sup> Capitaine*

Corps *49<sup>e</sup> Régiment d'artillerie*

N<sup>o</sup> Matricule. { *3065* au Corps. — Cl. *1912*

{ *244* au Recrutement *Bret*

Mort pour la France le *1<sup>er</sup> octobre 1914*

à *Sout-à-Housson (Meulth' d'Azelle)*

Genre de mort *Cravensé par un obus  
tué à l'ennemi*

Né le *7 juillet 1892*

à *La Hartre* Département *Finistère*

Arr<sup>o</sup> municipal (p<sup>r</sup> Paris et Lyon) *Ploudery*  
à défaut rue et N<sup>o</sup>.

Cette partie  
n'est pas à remplir  
par le Corps.

Jugement rendu le *1*

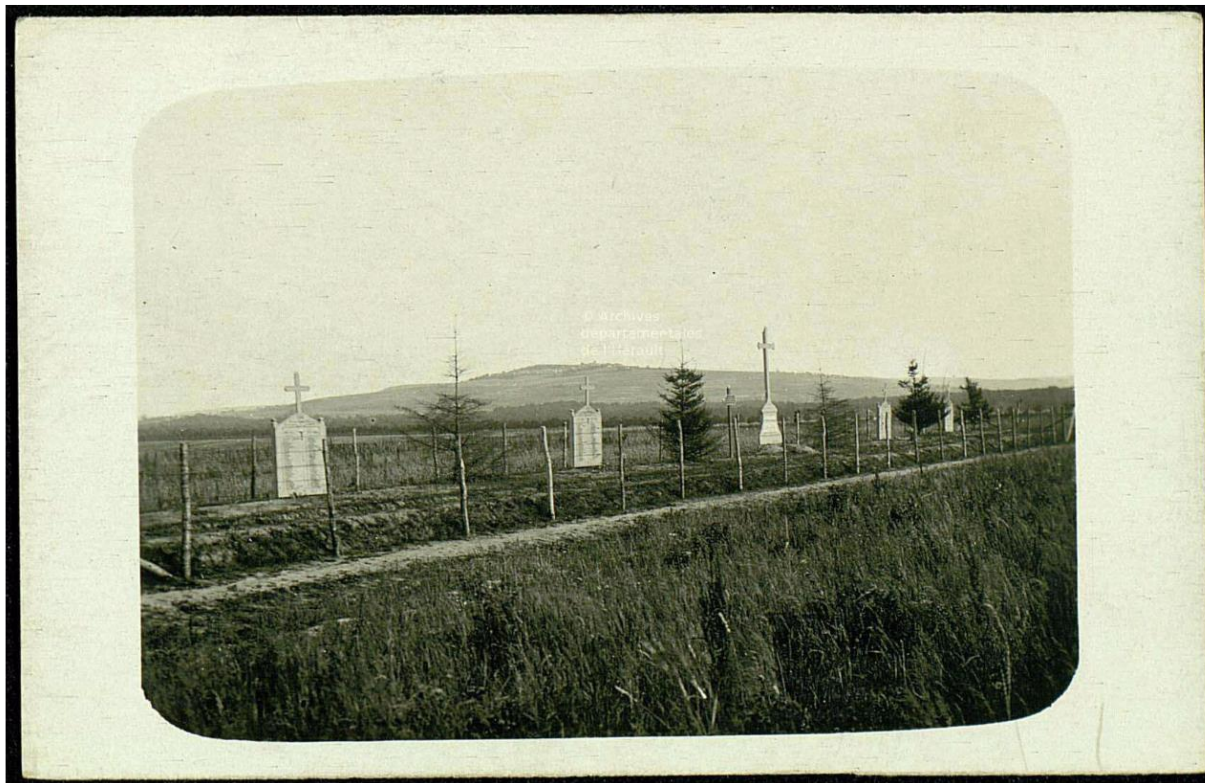
par le Tribunal de

acte ou jugement transcrit le *1<sup>er</sup> juillet 1916*

à *La Hartre (Finistère)*

N<sup>o</sup> du registre d'état civil

# Le cimetière provisoire, de Retonlieu



**CARTE POSTALE**

Tous les pays étrangers n'acceptent pas la correspondance au recto (*Se renseigner à la poste*)

CORRESPONDANCE	ADRESSE
<i>Cimetière des soldats de 277<sup>e</sup> -qui le 13-15-17 février 1918</i>	<i>M</i>

2° Cimetière de Retonlieu (situé à environ 1500 mètres du Village)

Oudreau. Alph.	Adj <sup>t</sup>	277	
Morene Louis	Sold	id	
Baranger. Aimé	id	id	
Bernard G.	id	id	
Cussonneau J	id	id	
Jamin Jean	id	id	
Tajen Eugène Emile	id	id	14.15
Bidet Joseph	id	id	16 fév.
Chiron Eugène	id	id	1915
Naud Léon	id	id	
Thomas Aimé	id	id	
Cordier L.	id	id	
Chiron German	id	id	
Chailhou. Henri	id	id	
Ossarey Henri	id	id	
Dixneuf. Césaire	id	id	
Bouille Joseph	id	id	
Bauderon J.	id	id	
Chupin Louis Jean	id	id	
Body Marie Paul	id	id	
Maugé G.	id	id	
Gallard P.	id	id	
Morillon Joseph	id	id	
Delavaun Louis	Serg <sup>t</sup>	id	

Sepulture Commune

Gumbretière Sime	Sold	277	
Sineau Jean. Baptiste	id	id	
Godineau. Jean	id	id	
Vigneron Camille	id	id	
Marion, Pierre	id	id	
Marchand Jean	id	id	
Vérité Georges	Serg <sup>t</sup>	id	
Coiffard Sime	Capoul	id	14.15
Valleau Emile Jean	Sold.	id	16 fév.
Pouplard. Alexis	id	id	1915
Durand Fernand	id	id	
Pichery Léon	id	id	
Bidet Auguste	id	id	
Albert Alphons	id	id	
Houbert, Charles	id	id	
Carrien Jean	id	id	
Teneau Honoré	id	id	
Pichault Louis Sime	id	id	
Levron Adrien Jules	id	id	
Gendreau Constant	id	id	
Guérin Isidore	id	id	
Sureau. Louis	id	id	
Haudebert Em.	id	id	
Abraham Léon	id	id	

Sepulture Commune

Noms	Grade	Reg <sup>t</sup>	Décès	Noms	Grade	Reg <sup>t</sup>	Décès
Delaunay Ernest	Serg <sup>t</sup>	277	} 14.15 16 fév. 1915  } Sépulture Commune	Davy Gustave	Sold.	277	} 14.15 16 fév. 1915  } Sépulture Commune
Paquereau Auguste	sold.	id		Biau Joseph	id	id	
Sauvêtre Martial	id	id		Boutin Eugène	id	id	
Jaud François	caporal	id		Chibault Elie	id	id	
Bezie Joseph	sold.	id		Cesbron Siere	id	id	
Gallard Eugène	id	id		Chesnet Jean Bapt.	id	id	
Roudier Alfred	id	id		Brochard George	id	id	
Taille Antoine	sold.	id		Revault Florentin	id	id	
Sauvaget Moise	id	id		Guérin Emmanuel	id	id	
Bevoir Henri	id	id		Piquart Joseph	id	id	
Houillier Camille	id	id		Grimaud René	id	id	
<sup>Emmanuel Alfred</sup> Pignon Siere Louis	id	id		Chabonnier Jean	id	id	
Cochard Louis	id	id		Grégoire Louis	id	id	
Sutaud Emile <sup>Henri</sup>	id	id		Pineau Louis	id	id	
Fonteneau <sup>Jean</sup> Baptiste	Serg <sup>t</sup>	id		Chêne Henri	Serg <sup>t</sup>	id	
Bonnin François <sup>Louis</sup>	Sold.	id		Boussicault Jean	Sold.	id	
Guillemin Aristide	id	id		Bordier Siere	id	id	
Grolleau Marcel	id	id		Miot Marie	id	id	
Latoiche Louis	id	id		Mercier Jean	id	id	
Boutillier Emile	id	id		Guérin Jérémie	id	id	
Breyère Anatole <sup>Al.</sup>	id	id	Leblanc Gustave	id	id		
Boulestreau Auguste	id	id	Clemenceau Jean <sup>Henri</sup>	id	id		
Gouyon <sup>Alphonse</sup> <sup>Ernest</sup>	id	id	Coutant Eugène	id	id		
Véron Siere	id	id	Clunay Joseph	id	id		
Allard Jacques	id	id	Gibouin Joseph	id	id		
Babonneau Joseph	id	id	Tichot Ernest	id	id		
Brosset Jean	id	id	Fajoux Jules	id	id		
Levault René	id	id	Defoy Henri <sup>Dieux</sup>	id	id		
Thomas Jean	id	id	Lusteau Louis	id	id		
Gauthier Dominique	id	id	Coudrain Siere	id	id		
Guillon	Serg <sup>t</sup>	id	Vauvelle Auguste	id	id		
Moreau Adalbert	Sold.	id	Hardouin Jean	id	id		
Gouyon Aimé	id	id	Chupin Siere	id	id		
Noireault François	id	id	Abellard Jean	id	id		

## Quelques Officiers français, inhumés au cimetière de Pont à Mousson

### Officiers Français inhumés dans le Cimetière de Pont à Mousson

- |    |  |  |
|----|--|--|
| 1  | Lebel<br>Cranspon (Henri) Lieutenant 167 <sup>e</sup> Rég. Inf. territorial<br>sous Lieut 168 <sup>e</sup> Rég. Inf. | inhumé le 9 <sup>juin</sup> 1914   |
| 2  | Officier (Francisque) sous Lieut 168 <sup>e</sup> Rég. Inf.  |  |
| 3  | Cherwin (Edouard) sous Lieut 169 <sup>e</sup> Rég. Inf.  |  |
| 4  | Magnien (Auguste) Lieutenant 167 <sup>e</sup> Rég. Inf.  |  |
| 5  | Nélin sous Lieut 328 <sup>e</sup> Rég. Inf.  |  |
| 6  | Cochin Capitaine 328 <sup>e</sup> Rég. Inf.  | inhumé dans le cimetière de la ville<br>(sur à XOU-WORROY - le<br>14.2.1915. lesmonde) |
| 7  | Bourlier Lieutenant 314 <sup>e</sup> Rég. Inf. - 18 <sup>e</sup> comp.   |  |
| 8  | Cherouvié (Léon) Médecin major   | inhumé dans le cimetière de la ville   |
| 9  | Lafocade (Jacques) adjudant chef 167 <sup>e</sup> Rég. Inf. 10 <sup>e</sup> comp.                                    |  |
| 10 | Loiseleur (Henry) aspirant 32 <sup>e</sup> d'artillerie 9 <sup>e</sup> Batterie                                      |  |
| 11 | Brandeleh (Léon) Capitaine 346 <sup>e</sup> Rég. Inf. 22 <sup>e</sup> comp.  |  |
| 12 | Villencin (Henry) Capitaine 168 <sup>e</sup> Rég. Inf. 4 <sup>e</sup> comp.  |  |
| 13 | Bayet (Jean) Lieutenant 356 <sup>e</sup> Rég. Inf.   | inhumé dans le cimetière de la ville   |
| 14 | Clement Ernest Lieutenant 3 <sup>e</sup> Tark 4 <sup>e</sup> Batterie  |  |
| 15 | Tiedt (Louis) Lieutenant 167 <sup>e</sup> Rég. Inf.  |  |