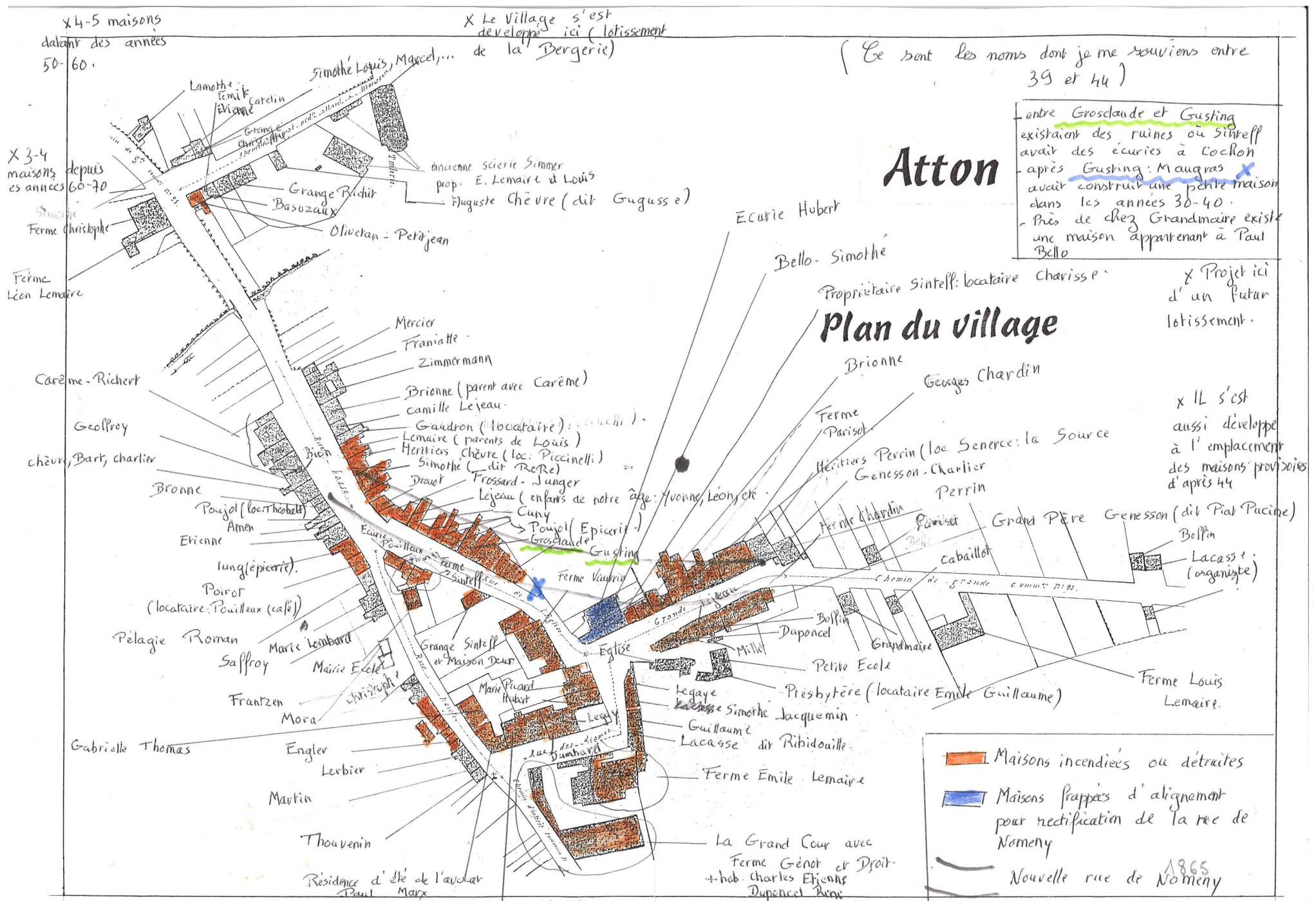




Septembre 1944, ATTON : plan des maisons détruites

Le 10 mai 1946, Atton, carte IGN : [https://remonterletemps.ign.fr/telecharger?x=6.083154&y=48.884670&z=13&layer=GEOGRAPHICALGRIDSYSTEMS.MAPS.SCAN-EXPRESS.STANDARD&demat=DEMAT.PVA\\$GEOPORTAIL:DEMAT;PHOTOS&missionId=missions.4972617](https://remonterletemps.ign.fr/telecharger?x=6.083154&y=48.884670&z=13&layer=GEOGRAPHICALGRIDSYSTEMS.MAPS.SCAN-EXPRESS.STANDARD&demat=DEMAT.PVA$GEOPORTAIL:DEMAT;PHOTOS&missionId=missions.4972617)

Mis à jour, le 01/11/2020



X 4-5 maisons datant des années 50-60.

X Le Village s'est développé ici (lotissement de la Bergerie)

(Ce sont les noms dont je me souviens entre 39 et 44)

X 3-4 maisons depuis les années 60-70

entre Grosclaude et Gusting existaient des ruines où Sintreff avait des écuries à Coehon après Gusting: Maugras avait construit une petite maison dans les années 30-40. Près de chez Grandmaire existe une maison appartenant à Paul Bello

Atton

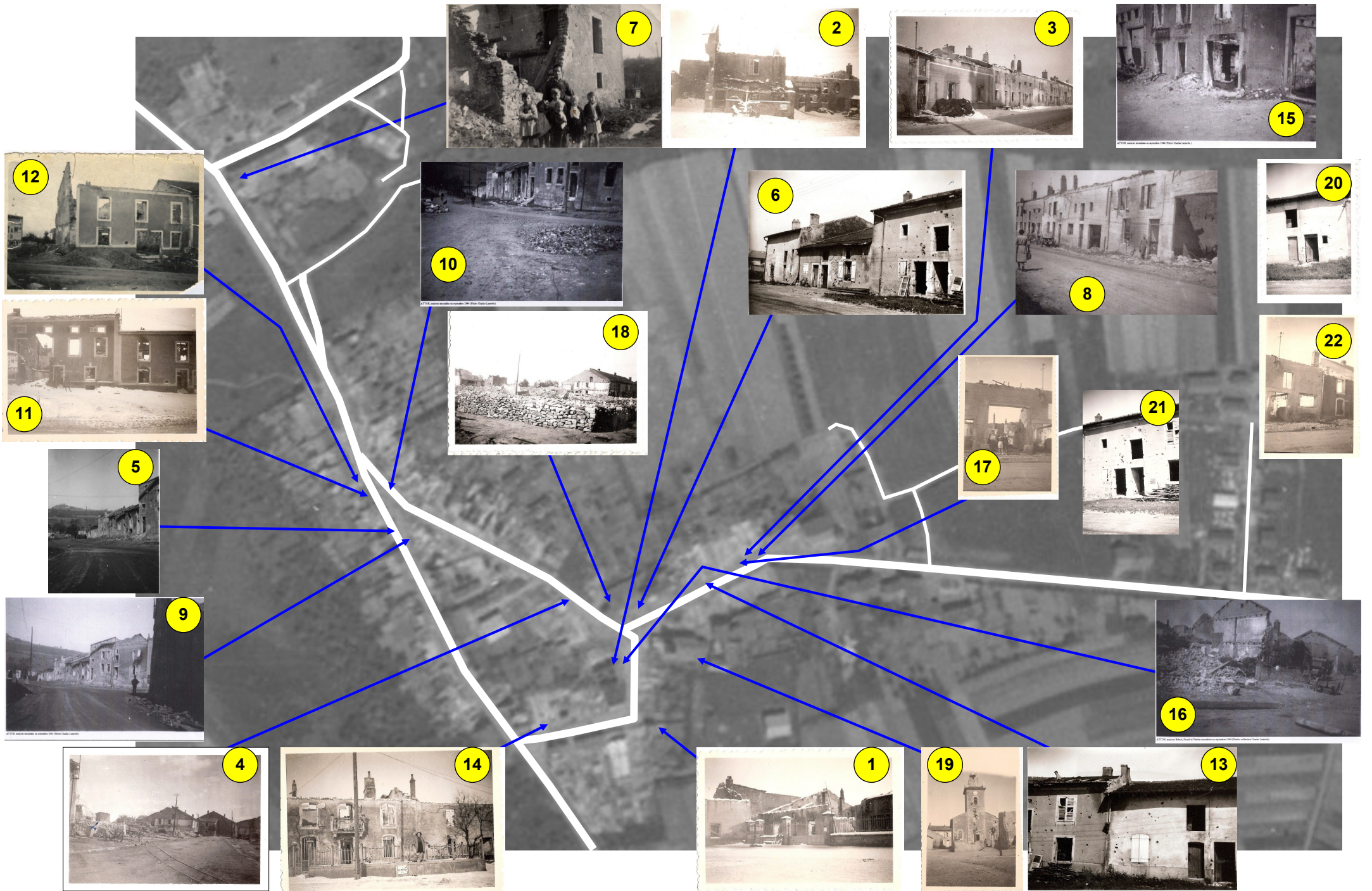
Plan du village

X Projet ici d'un futur lotissement.

X Il s'est aussi développé à l'emplacement des maisons voisines d'après 44

- Maisons incendiées ou détruites
- Maisons frappées d'alignement pour rectification de la rue de Nomeny
- Nouvelle rue de Nomeny

ATTON : Plan des maisons détruites, en septembre 1944, par Bernard IUNG, vers 1990

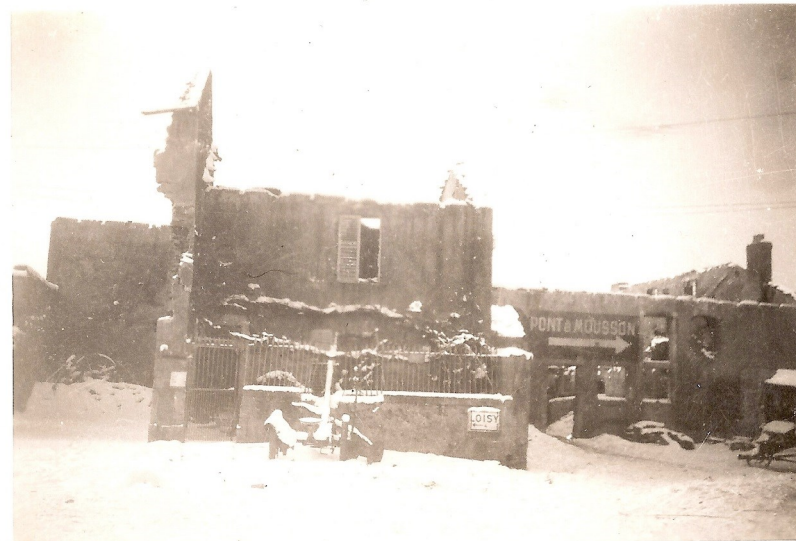




1

1945, Rue des Dames : la ferme d'Emile LEMAIRE

Collection Françoise BRIONNE



2

1945, ATTON, Grand Rue : la maison de Marie PICARD

(aujourd'hui, elle serait située en face de l'aire de jeux

Collection Françoise BRIONNE



3

1945, Grand Rue : Monique et Françoise BRIONNE, devant leur maison,
puis celles des familles ZIMMER, CHARDIN, Paul RICHT et Joseph PARISOT

Collection Françoise BRIONNE



4

1945, Grand Rue, les démolitions

Collection Françoise BRIONNE



5

1944, Rue de Loisy
Collection Bernard IUNG



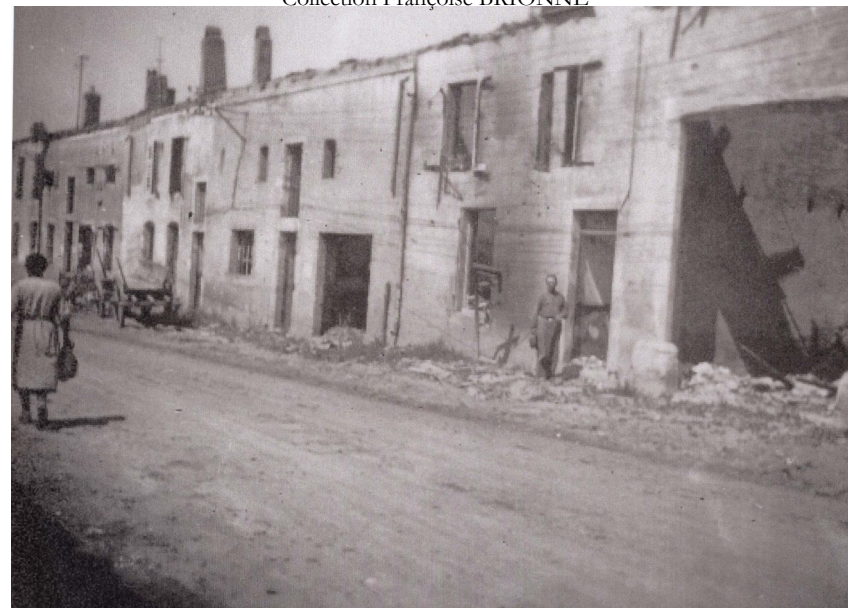
6

1945, Grand Rue : les maisons des familles HUBER, BELLO et SINTEFF,
habitée par la famille CHARIS (à la place du presbytère/salle Marie PICARD, l'actuel multi accueil)
Collection Françoise BRIONNE



7

1944 : la maison de Victor OLIVETAN, à l'angle de la rue de Pont à Mousson et la rue de Nomeny
De la gauche, vers la droite : Michel et Jeanine, petits-enfants de Victor, Claude PETTJEAN,
4^e ??, André PETTJEAN (fils), 6^e ??,
Derrière, un soldat américain.
Collection Jean Louis THEOBALD



8

1944, Grande Rue, la maison de la famille RICHIT
et la ferme PARISOT
Collection Françoise BRIONNE



ATTON, maisons incendiées en septembre 1944 (Photo Charles Lamotte).

9

Septembre 1944, rue de Loisy : Maisons incendiées
Collection Charles LAMOTTE



ATTON, maisons incendiées en septembre 1944 (Photo Charles Lamotte).

10

Septembre 1944, maisons incendiées
Rue de Loisy, vers Pont à Mousson
Collection Charles LAMOTTE



11

1945, ATTON, Rue de Loisy: Monique BRIONNE,
devant le Café POUILLEUX
Collection Françoise BRIONNE



12

20, rue de Loisy, en 1946
Collection Bernard IUNG



1945, ATTON, Grand Rue : les maisons des familles SINTEFF
(habitée par la famille CHARIS) et BRIONNE
Collection Françoise BRIONNE

13



1945, rue des Dames : Monique BRIONNE, devant la maison MARX
Collection Françoise BRIONNE

14



ATTON, maisons incendiées en septembre 1944 (Photo Charles Lamotte).

15

Septembre 1944, maisons incendiées
Collection Charles LAMOTTE



ATTON, maisons Hubert, Picard et Vautrin incendiées en septembre 1944 (Photos collection Charles Lamotte).

16

Septembre 1944, maisons HUBERT, PICARD et VAUTRIN
Collection Charles LAMOTTE



1945, Grand Rue : ferme PARISOT, à droite : Henriette PERRIN
Collection Françoise BRIONNE

17



18

1945, Grand Rue : les maisons RICHIT et PARISOT,
en face de l'église
Collection Françoise BRIONNE



19

1945, l'église bombardée
Collection Françoise BRIONNE



20

1945, la maison de Lucien BRIONNE
Collection Françoise BRIONNE



1945, Grand Rue : la maison de la famille SINTEFF
habitée par la famille CHARIS)
Collection Françoise BRIONNE

21



1945
Collection Françoise BRIONNE

22

ATTON, en 2020

