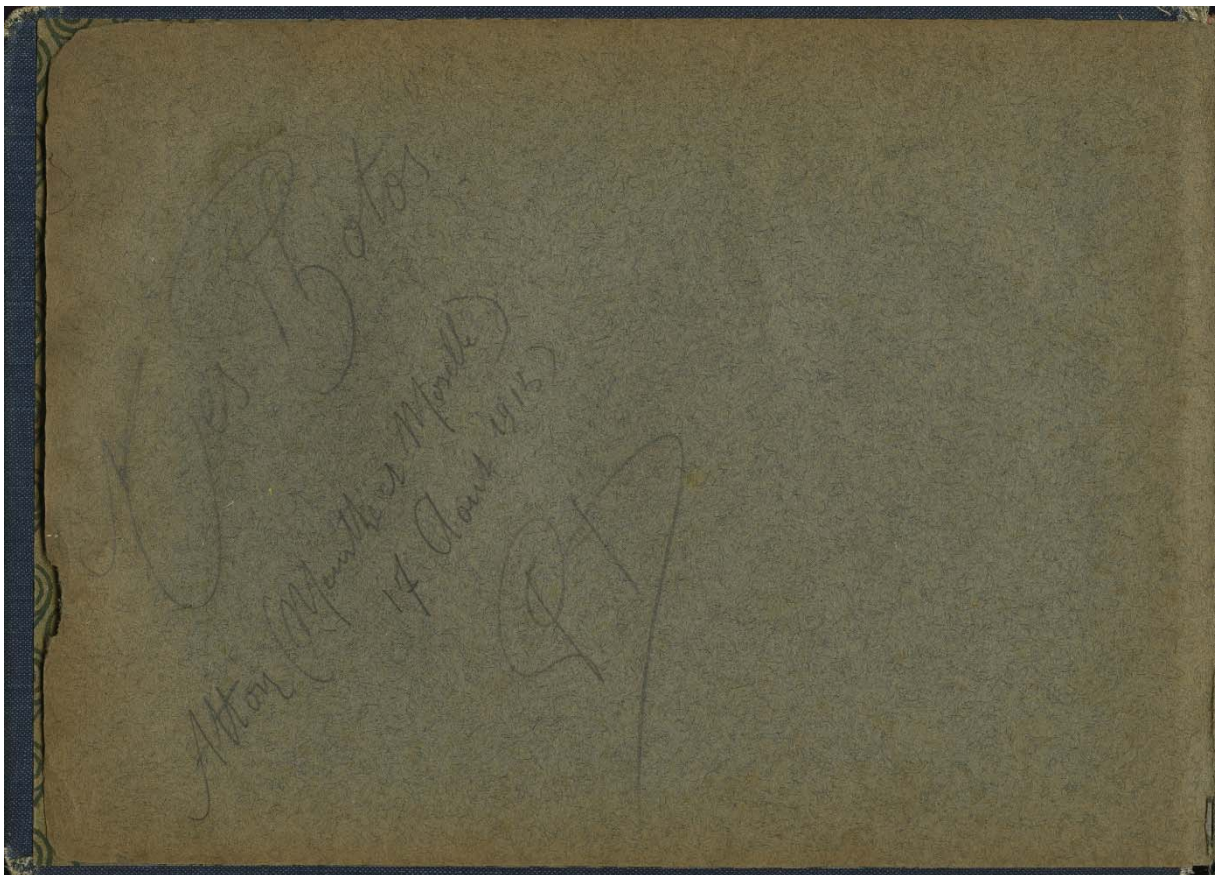


Photos Meurthe & Moselle, 17 août 1915 (PD), collection : JMP





ATTON



MOUSSON, Poilu-Plage



MOUSSON, Poilu-Plage



MORVILLE, passerelle entre le bourg et le chateau



MORVILLE, place de l'église



MORVILLE, église 1916



Photo faite à Morville (fin juin) par le capt. Brancardier
 (Église de Morville. À gauche poste de officiers
 et poste téléphonique
 à droite gabions, transformateur électrique)

À la fenêtre : Rousseau aide-cuisinier
 Maxime sergent
 Seguy sous-lieutenant mitrailleur
 Failloua id. (22. c. à)
 Berthelot id. (22. c. à)
 Boula id. (22. c. à)
 Nauscercan lieutenant (22. c. à)
 Dans l'échelle Lasfargues médecin auxiliaire.
 un soldat.

Départ le 2. 8. 15

Morville sur Saône

A. Bouly



MORVILLE, ferme brûlée



MORVILLE, ateliers de réparation



Un poste à l'entrée de la forêt de Tacq

Un poste, à l'entrée de la Forêt de Facq, le Point du Jour



Quelques tombes sous le parc d'artillerie - ATTON

Quelques tombes dans le parc d'artillerie - ATTON



Atton

Le cantonnement des brancardiers au fort de combes
à gauche de l'église

Eglise d'ATTON, cantonnement de brancardiers



Cimetière de Pont-a-Mousson

Cimetière de PONT-A-MOUSSON



Cimetière de Pont-a-Mousson

Cimetière de PONT-A-MOUSSON



PONT-A-MOUSSON, le pont sauté



RETONLIEU, fosse commune, 280 soldats français tués au XON



S. Genevieve

SAINTE GENEVIEVE, depuis la Forêt de Facq



Eglise de Sainte Genevieve. Au-dessus du clocher, la saucisse française

L'église de SAINTE GENEVIEVE

Au-dessus, la saucisse française



L'église de SAINTE GENEVIEVE



SAINTE GENEVIEVE, depuis ATTON



Parc d'artillerie

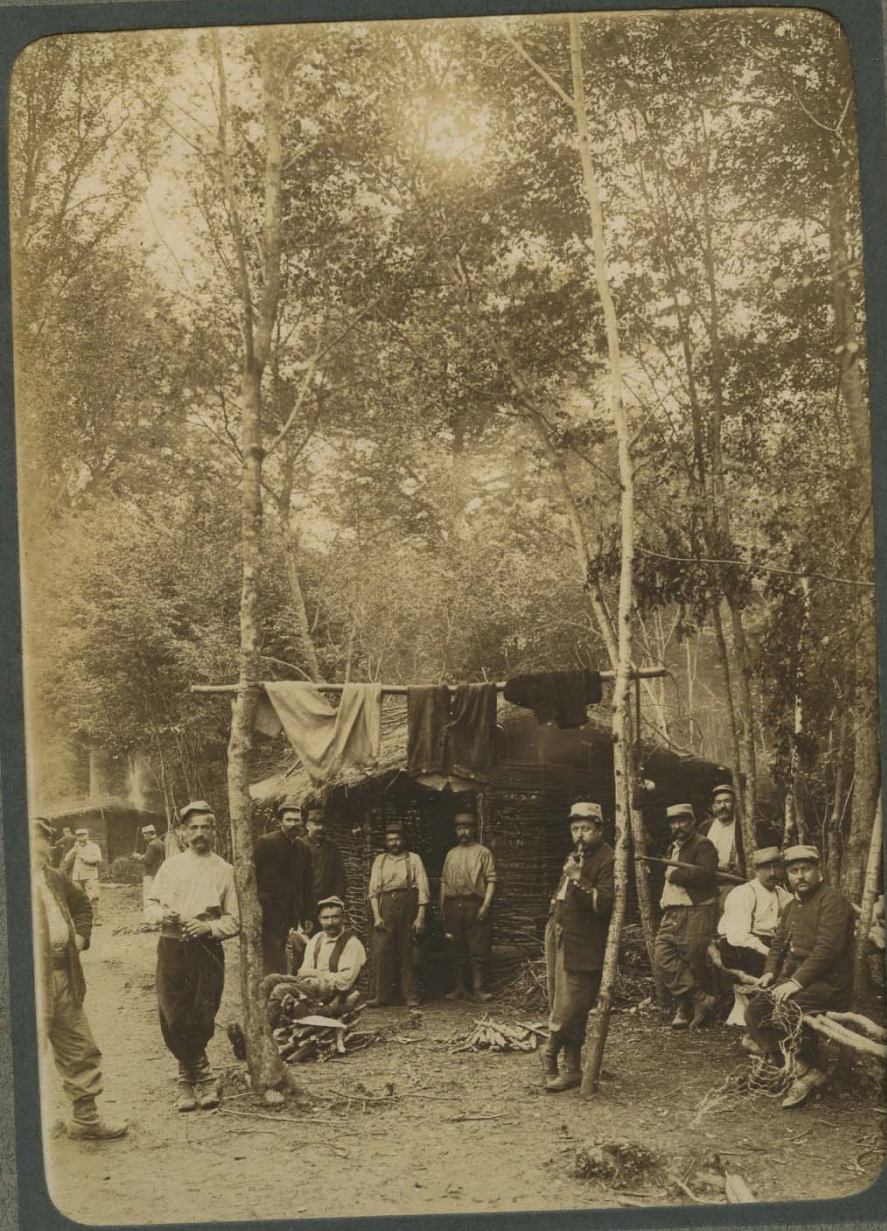


Forêt de Fay



Notre 75. Les poilus ont enlevé les branchages qui le camouflaient
pour me permettre de le photographier. La saucisse allemande
au dessus du bois paraît faiblement noire sur

Canon de 75



Mes poilus dans la forêt.
Les territoriaux

Poilus dans la forêt



les carrefours dans la forêt de Facq

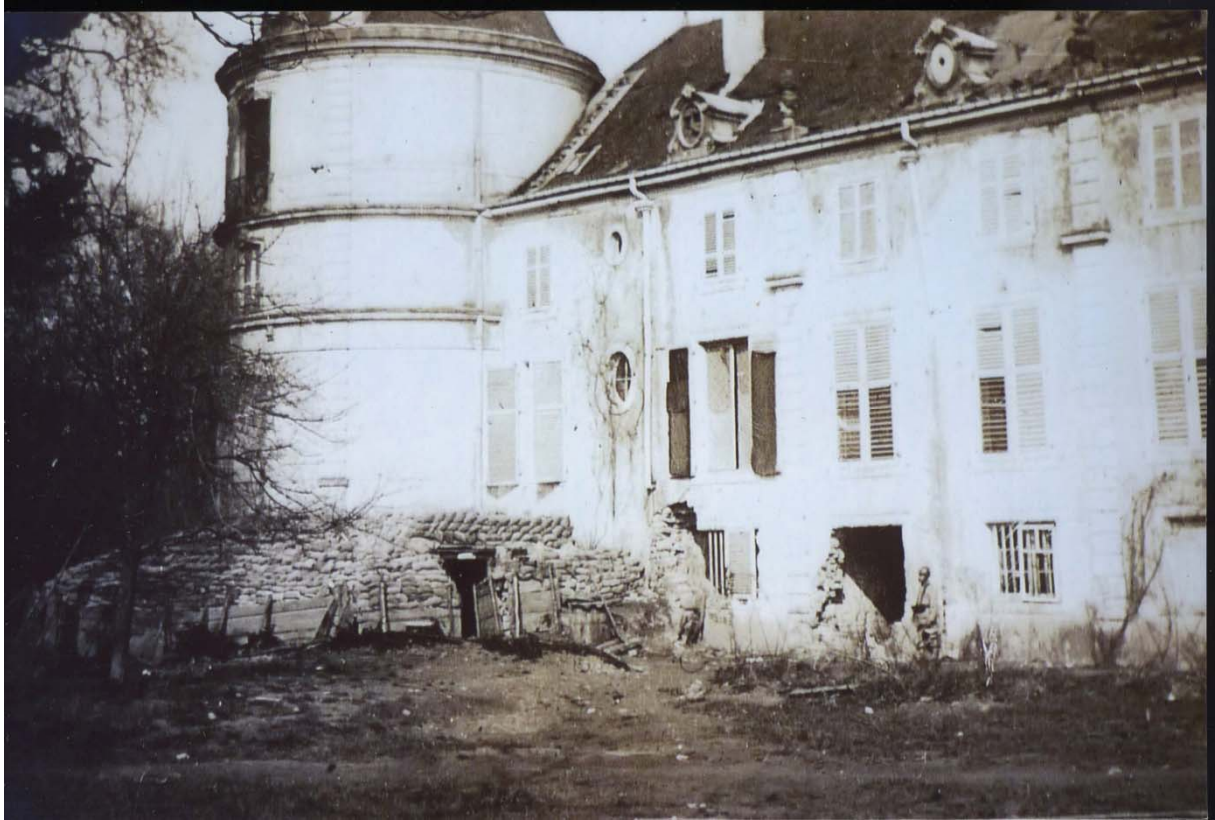
Forêt de Facq, Voie Romaine



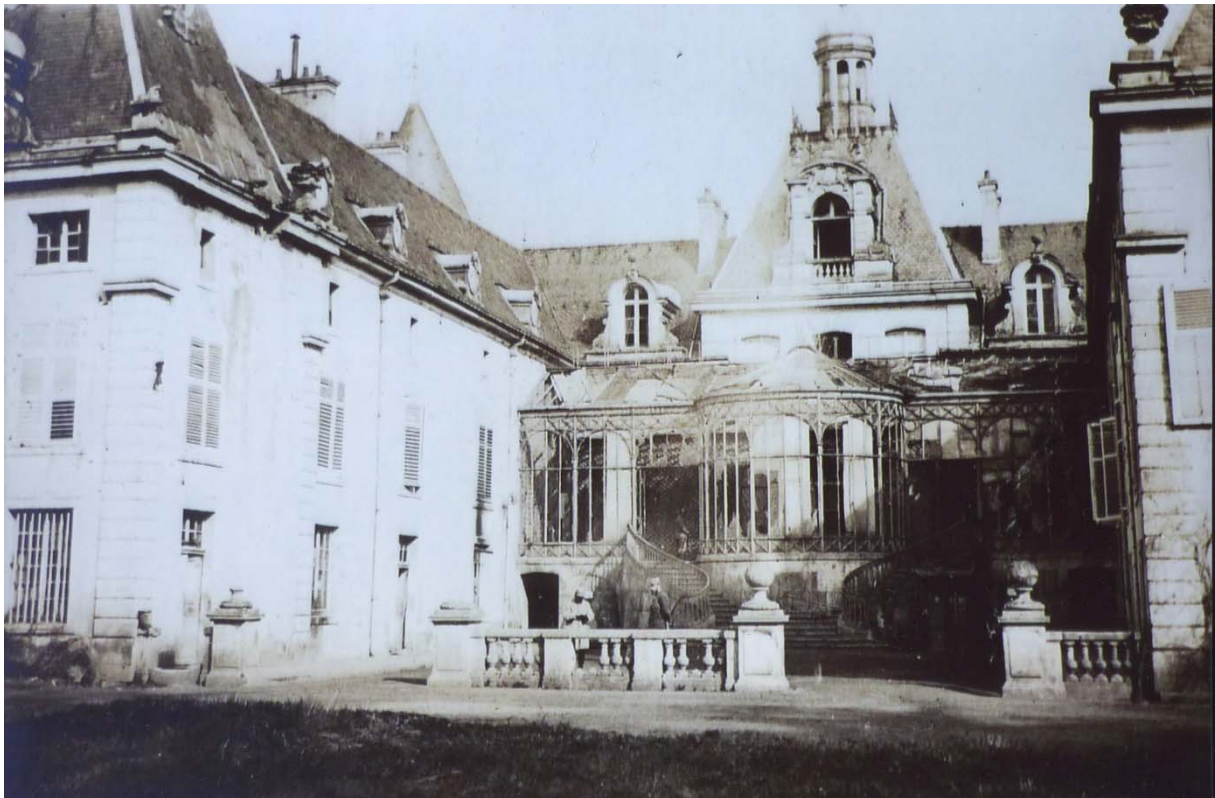
Morey

au fond route de Noneney plain de Metz - Par temps clair on voit très bien Metz

MOREY



CLEMERY



CLEMERY